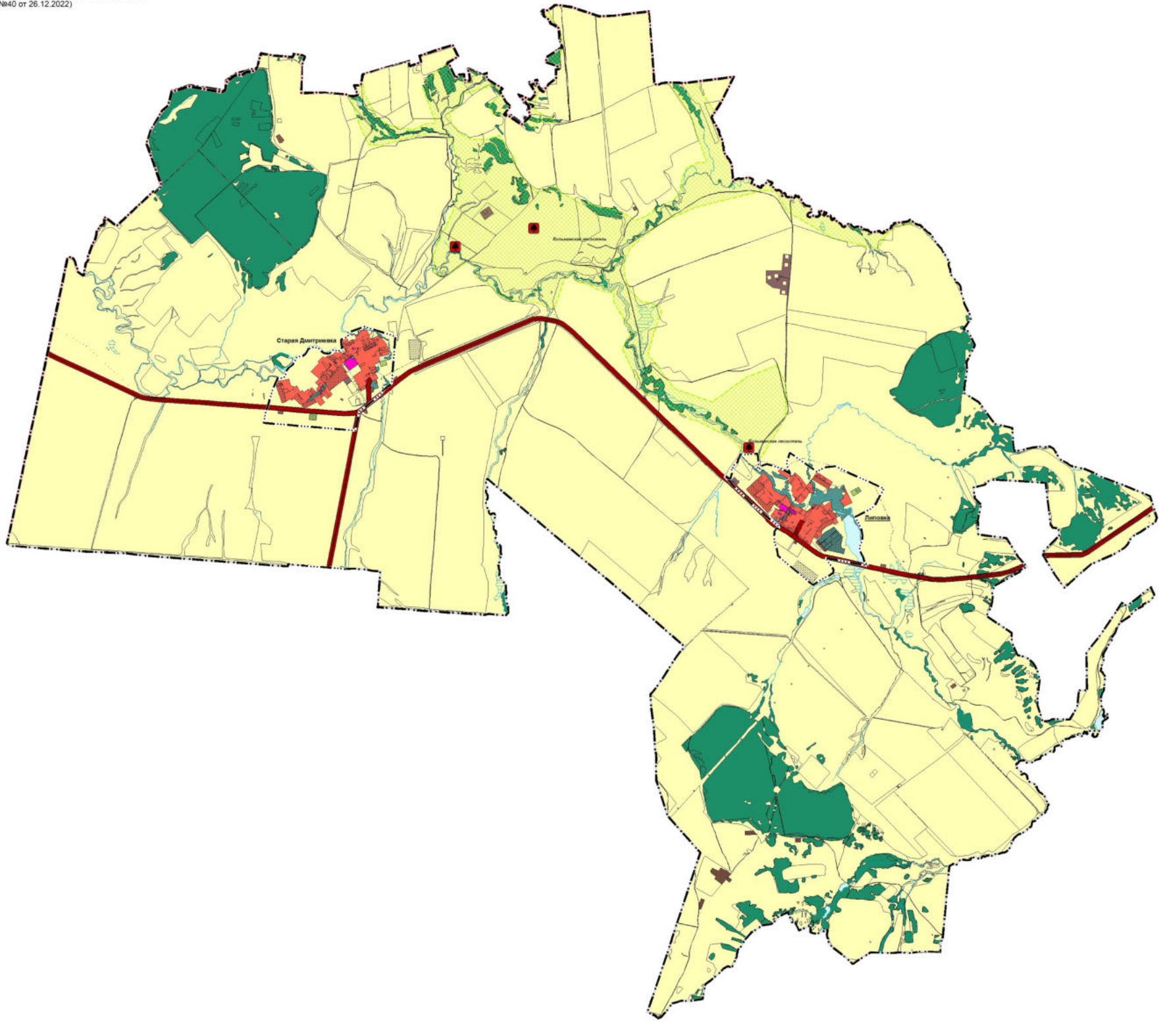




# Карта функциональных зон сельского поселения Липовка муниципального района Сергиевский Самарской области

Утверждено  
Решением Собрания представителей  
сельского поселения Липовка  
муниципального района Сергиевский  
Самарской области № 21 от 26.11.2013  
(в редакции Решений Собрания представителей  
сельского поселения Липовка  
муниципального района Сергиевский  
Самарской области №39 от 20.12.2019,  
№40 от 26.12.2022)



### Условные обозначения:

**Границы субъектов Российской Федерации, муниципальных образований, населенных пунктов. Существующие**  
Границы единиц административно-территориального деления Российской Федерации  
Граница муниципального района  
Граница сельского поселения  
Граница населенного пункта

**Сведения ЕГРН**  
Границы земельных участков в соответствии с данными ЕГРН  
Границы земельных участков

**Иная информация о состоянии, об использовании, ограничениях использования территорий. Существующие**

**Функциональные зоны**  
Жилая зона  
Зона лесов  
Зоны рекреационного назначения  
Зоны сельскохозяйственного использования  
Зоны специального назначения  
Общественно-деловые зоны  
Производственные зоны, зоны инженерной и транспортной инфраструктуры  
Производственная зона

**Иная информация о состоянии, об использовании, ограничениях использования территорий. Планируемые**

**Функциональные зоны**  
Жилая зона  
Зоны рекреационного назначения  
Зоны специального назначения  
Зоны сельскохозяйственного использования  
Общественно-деловые зоны  
Производственные зоны, зоны инженерной и транспортной инфраструктуры  
Производственная зона

**Объекты транспортной инфраструктуры. Существующие**  
Автомобильные дороги  
Автомобильные дороги регионального или межмуниципального значения

**Особо охраняемые природные территории. Планируемые**  
Особо охраняемые природные территории  
Паштинные территории

**Природные объекты. Существующие**  
Производственные водные объекты  
Болота  
Водоемы (озеро, пруд, обводненный карьер, водохранилище)  
Водоток (река, ручей, канал)  
Водоток (река, ручей, канал)